



**YACOUR**

# VETRO

ETAPA 2



**LA PLATA**  
DIAGONAL 73 e/ 54 y 55

# YACOUB

## INFORMACIÓN GENERAL

VETRO 2 es un edificio diseñado por YACOUB. Se encuentra ubicado en pleno centro y corazón de la ciudad de La Plata.



**MATERIALES NOBLES  
Y DE CALIDAD.  
PERDURABLES EN EL TIEMPO**

**CERCANÍA AL CENTRO**

**VISUALES A LA CIUDAD  
MEDIANTE SU FACHADA  
VIDRIADA**

Cuenta con una terraza que  
posee visuales a la diagonal  
y a la magnífica Catedral de  
La Plata.



**YACQUB**

**CALIDADES  
CONSTRUCTIVAS**





# ESTAR COMEDOR

Piso porcelanato símil mármol  
primera marca: ILVA, VITE.

Carpintería DVH laminado,  
asegurando máxima aislación  
térmica y acústica.

Paredes interiores enduidas  
con yeso.



# COCINA

Muebles de cocina completos de madera laqueada color blanco.

Cielorraso suspendido en yeso.

Mesada Silestone (cuarzo) color negra.

Bacha marca Johnson o similar.

Grifería marca FV o similar alta presentación. Cierre cerámico.

Piso porcelanato, primera marca: ILVA, VITE.





# DORMITORIO PRINCIPAL

Piso de madera maciza con terminación mate o brillante.

Cerramiento Curtain Wall, marca aluar.

Estructura de aluminio.

Ventana desplazable y paños fijos con vidrio DVH, laminado, asegurando máxima aislación térmica y acústica.

Frente de placard corredizo de melamina.



# BAÑO

Revestimiento porcelanato,  
primera marca: ILVA, VITE.

Cielorraso suspendido en yeso.

Artefactos sanitarios Ferrum  
o similar.

Grifería alta prestación.  
Cierre cerámico.

Vanitory de diseño a medida,  
laqueado con bacha Roca o  
similar, primera marca.

Mesada de mármol.

Receptáculo para ducha con  
desagüe lineal de categoría.

Flor de ducha premium  
de gran difusor.







# BALCONES

Piso porcelanato, primera marca:  
ILVA, VITE.

Barandas de vidrio y detalles  
de aluminio ionizado.



# DETALLES GENERALES

En palieres y espacios comunes,  
pisos de porcelanato alto tránsito,  
primera categoría.

Ascensores en el emprendimiento.

Preinstalaciones de aire  
acondicionado en todos los  
ambientes según cálculo de  
matriculado.

Puerta principal con gran barral  
de acceso.

Herrajes premium de diseño.

Cielorraso suspendido/aplicado.

Tradicional. Malla (alta  
durabilidad).

Piel de vidrio (curtain wall) DVH  
tipo Blindex profilit.



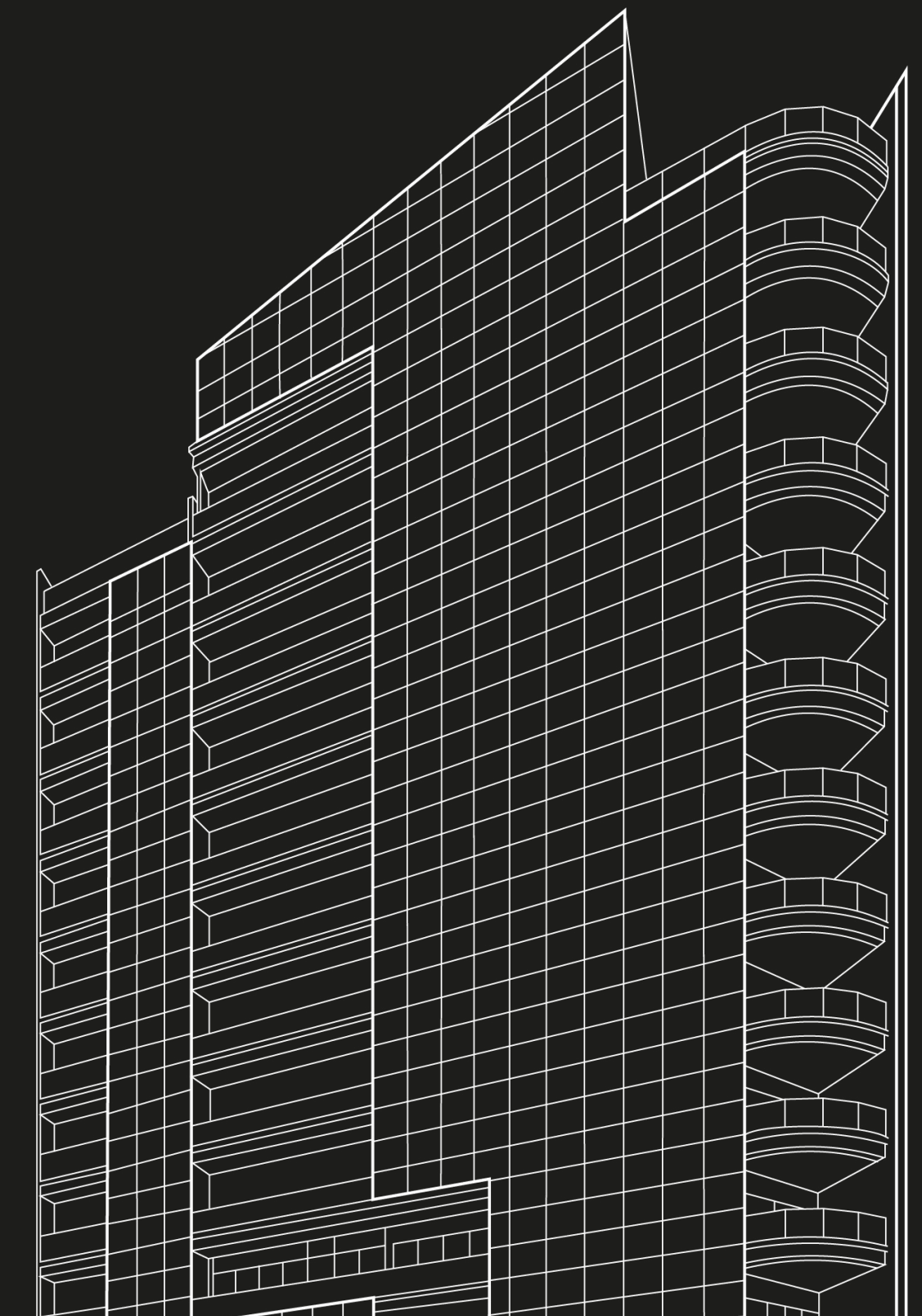
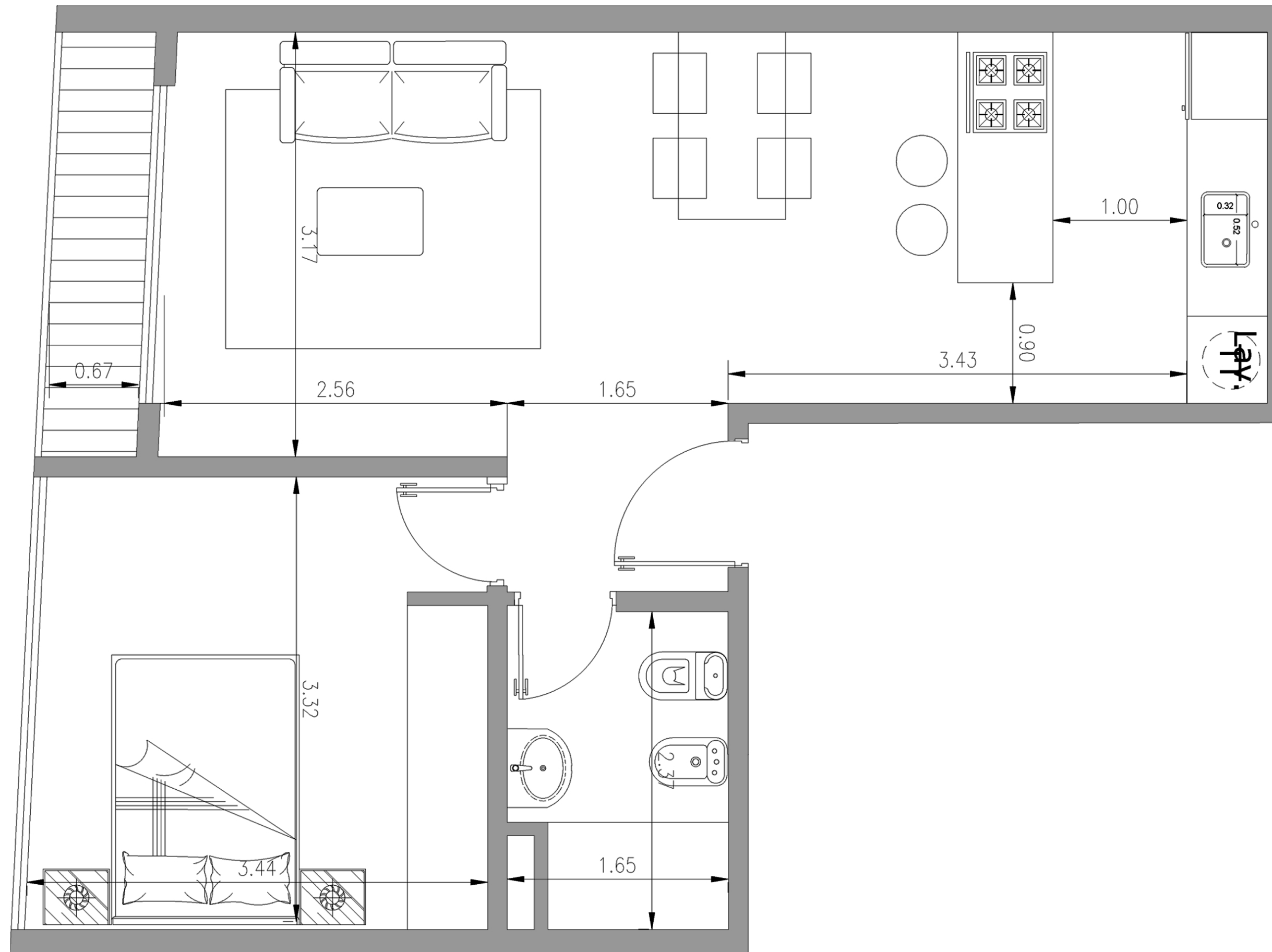
## PLANTAS

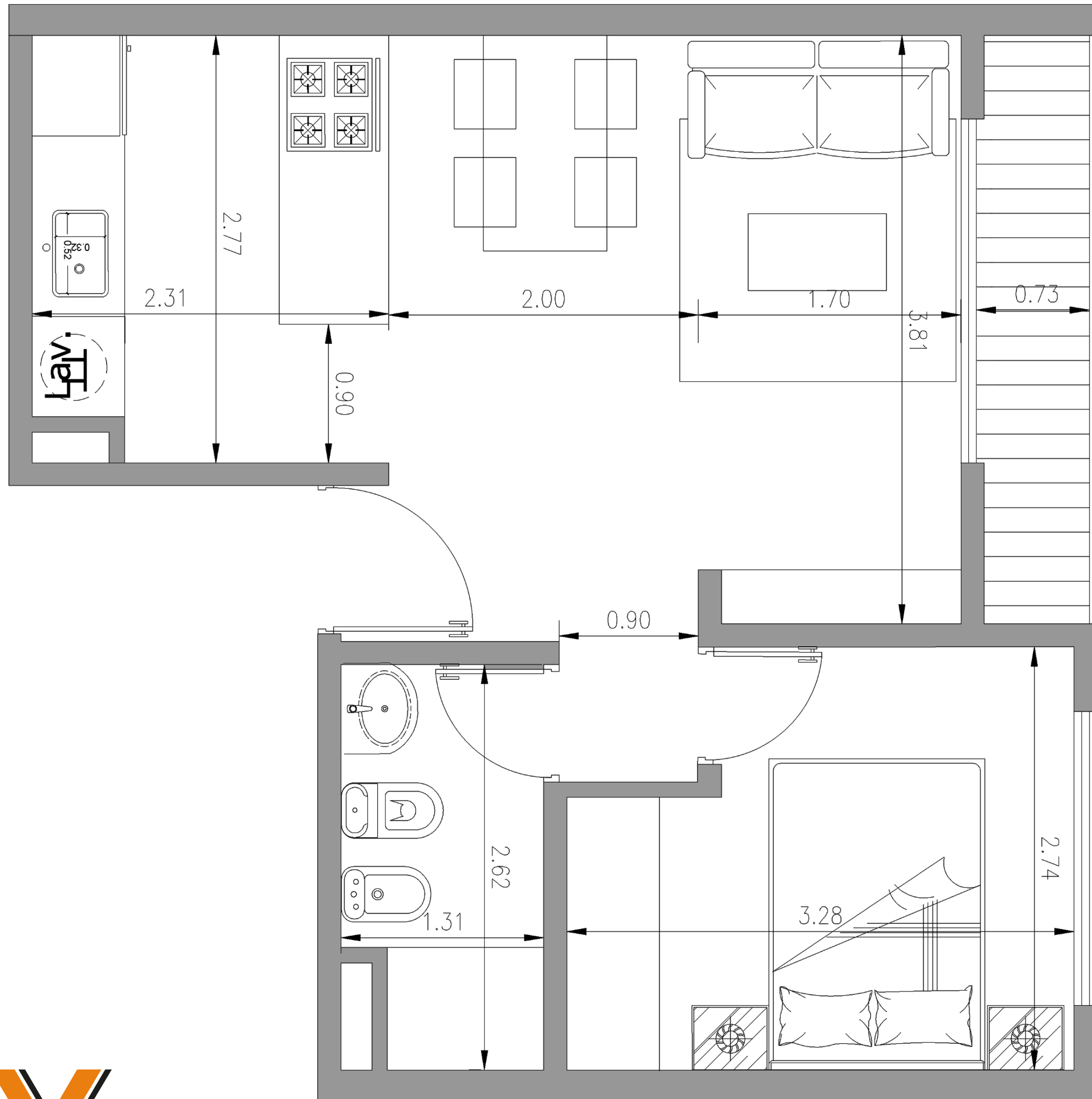


# DEPARTAMENTO

DOS AMBIENTES AL FRENTE

SEMICUBIERTO 3m<sup>2</sup>  
CUBIERTO 47m<sup>2</sup>  
TOTAL 50m<sup>2</sup>

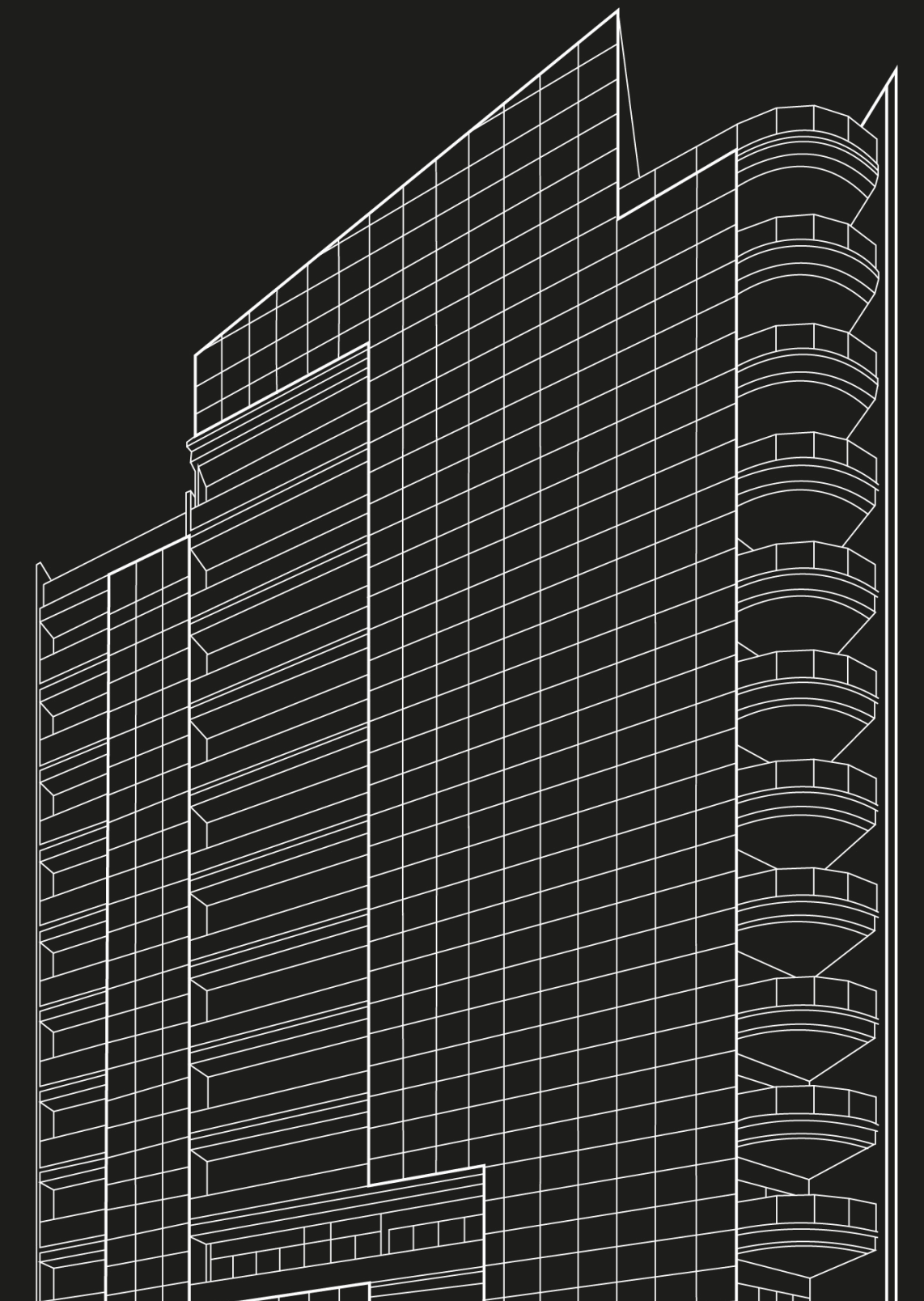


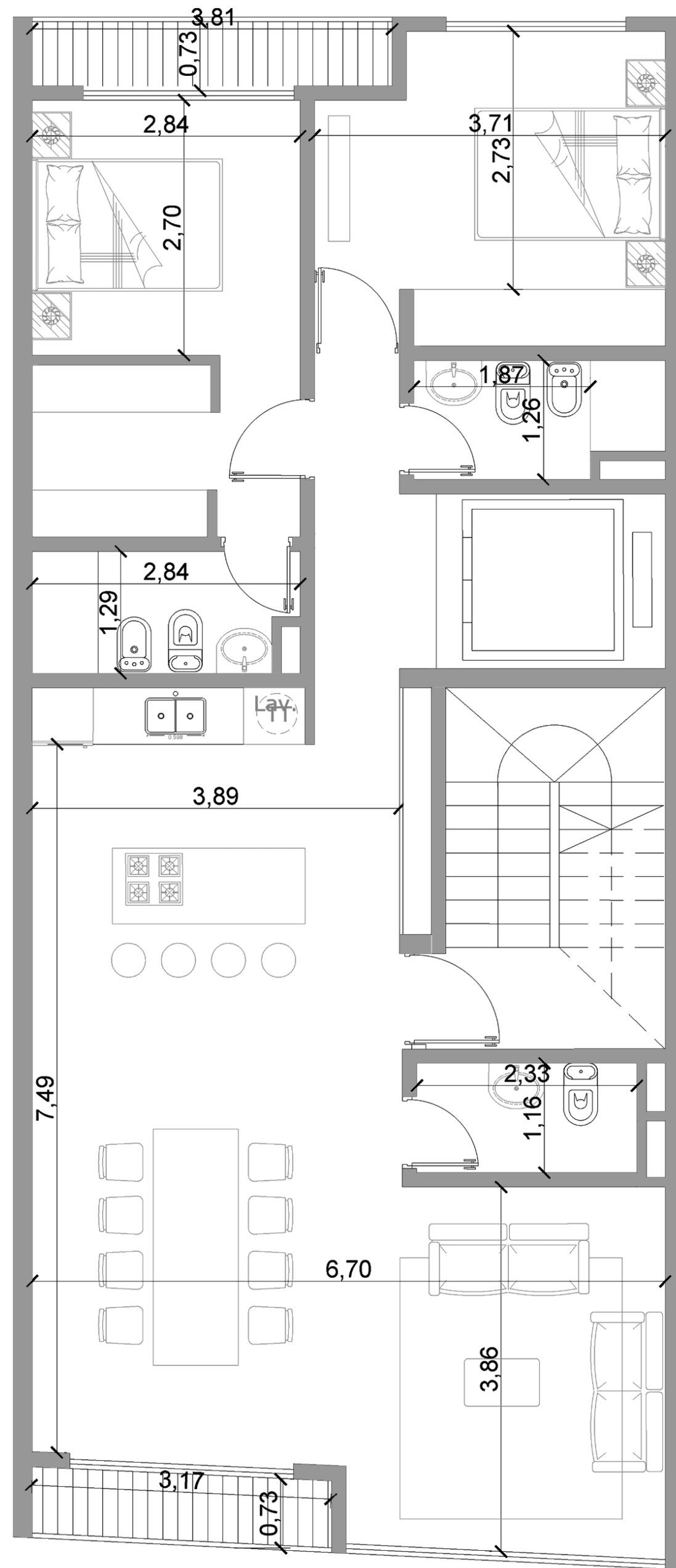


# DEPARTAMENTO

DOS AMBIENTES AL CONTRAFRENTE

SEMICUBIERTO 3m<sup>2</sup>  
 CUBIERTO 38m<sup>2</sup>  
 TOTAL 41m<sup>2</sup>

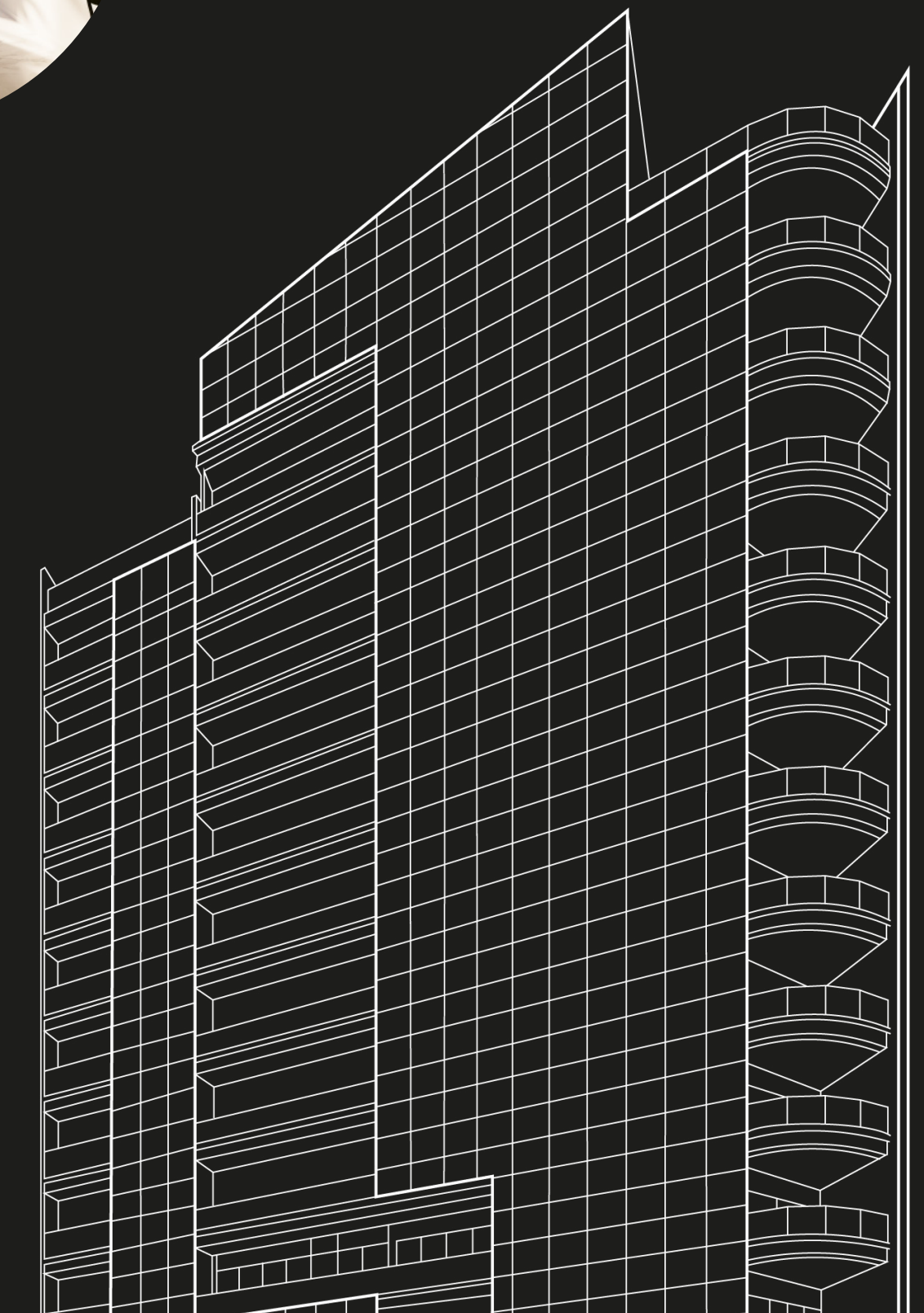





# DEPARTAMENTO


TRES AMBIENTES, FRENTE  
Y CONTRAFRENTE

SEMICUBIERTO 6m<sup>2</sup>  
CUBIERTO 92m<sup>2</sup>  
TOTAL 98m<sup>2</sup>



# YACOUB

 **CASA CENTRAL | LA PLATA**  
AVENIDA 13 N° 711  
E/ 46 Y 47

 +54 9 (221) 6035845

 [WWW.YACOUB.COM.AR](http://WWW.YACOUB.COM.AR)

 [INFO@YACOUB.COM.AR](mailto:INFO@YACOUB.COM.AR)

 [@YACOUB.DEVELOPERS](https://www.instagram.com/YACOUB.DEVELOPERS)

