



ZENNET

**Av. 7 e/ 37 y
Plaza Olazábal
La Plata**

Departamentos

- Dos ambientes
- Tres ambientes



ESTUDIO YACOUB



INFORMACIÓN GENERAL

📍 UBICACIÓN

Av. 7 e/ 37 y Plaza Olazábal,
La Plata.

ZENNET es un edificio diseñado por Estudio Yacoub. Contiene planta baja y 14 niveles, unidades de dos y tres ambientes, estacionamiento, local comercial y un gimnasio.

En su terraza jardín dispondrá de una variada vegetación, dando una sensación de plaza infinita. Además allí, habrá un salón de usos múltiples con parilla y un solarium para disfrutar.

- ✓ **MATERIALES NOBLES Y DE CALIDAD.**
- ✓ **VISUALES A LA PLAZA OLAZÁBAL**
- ✓ **A MINUTOS DEL CENTRO.**



CALIDADES CONSTRUCTIVAS



ESTAR COMEDOR

- Piso porcelanato rugoso gris no pulido.
- Cielorraso yeso blanco en comedor, living con sistema de lamas MDF de madera noble con propiedades acústicas.
- Paredes interiores enduidas con yeso.



COCINA

- Muebles de cocina completos, bajo mesadas de melamina y alacenas laqueadas con núcleo MDF.
- Piso de porcelanato rugoso gris no pulido.
- Cielorraso suspendido en yeso.
- Mesadas de granito negro.
- Bacha de acero marca Johnson o similar.
- Grifería marca FV o similar alta prestación. Cierre cerámico.
- Revestimiento porcelanato, primera marca.



DORMITORIO PRINCIPAL

- Pisos de PVC cementicio resistentes al agua y humedad, símil madera.
- Terminación losa de hormigón vista.
- Carpintería DVH laminado, asegurando máxima aislación térmica y acústica.
- Frente de placard corredizo de melamina.



BAÑO

- Piso porcelanato rugoso.
- Revestimiento porcelanato rugoso.
- Cielorraso suspendido en yeso.
- Artefactos sanitarios Ferrum o similar.
- Grifería marca FV o similar, alta prestación. Cierre cerámico.
- Vanitory de diseño a medida, con bacha Roca o similar, primera marca.
- Receptáculo para ducha con desagüe lineal de categoría.
- Flor de ducha premium de gran difusor.



BALCONES

- Baranda de vidrio anodizado.
- Piso de porcelanato rugoso gris no pulido.
- Cielorraso de madera.

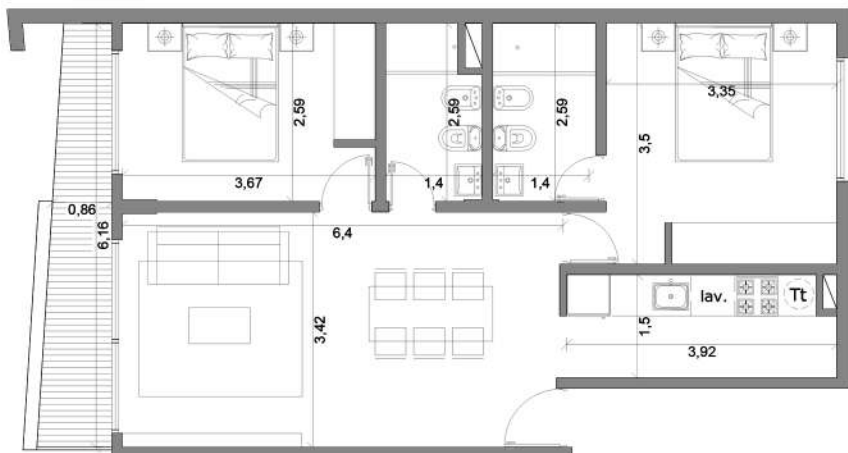


DETALLES GENERALES

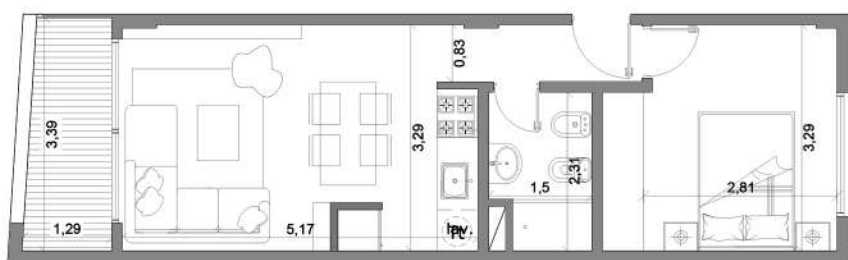
- En palieres y espacios comunes, pisos de microcemento alisado.
- Ascensor en ambas torres del emprendimiento.
- Preinstalaciones de aire acondicionado en todos los ambientes según cálculo de matriculado.
- Puerta principal con gran barral de acceso.
- Herrajes premium de diseño.
- Cielorraso suspendido/aplicado. Tradicional. Malla (alta durabilidad).
- En su terraza jardín dispondrá de una variada vegetación, dando una sensación de plaza infinita. Además habrá un salón de usos múltiples con parilla y un solarium.

DEPARTAMENTOS

FRENTE

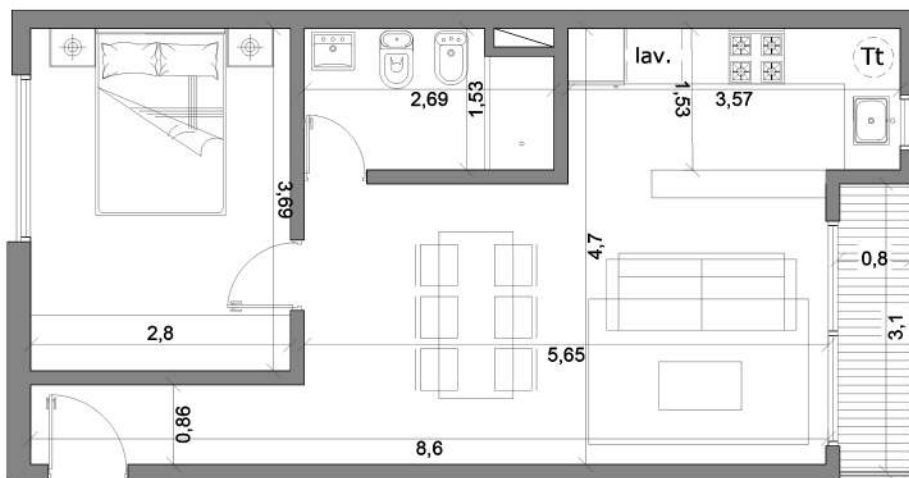


TRES
AMBIENTES
72 m²

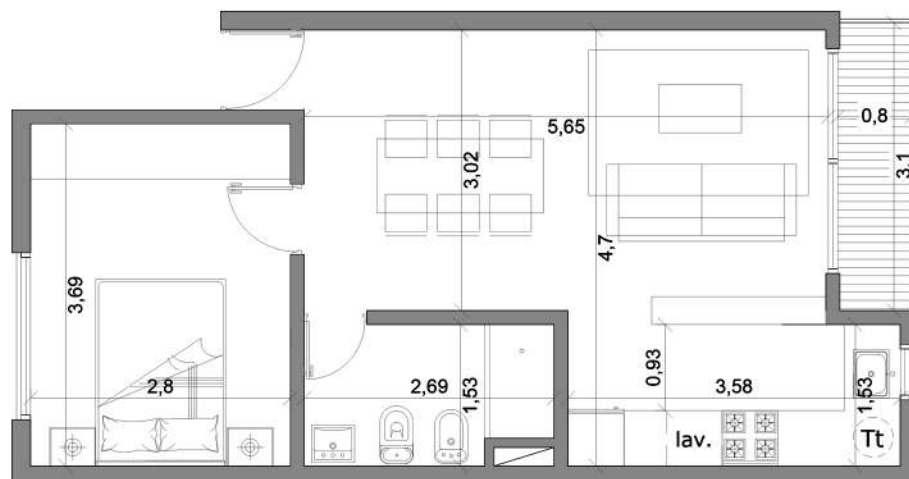


DOS
AMBIENTES
41 m²

CONTRAFRENTE



DOS
AMBIENTES
49 m²



DOS
AMBIENTES
47 m²

•Av. 13 n° 711 e/ 46 y 47.
Buenos Aires, La Plata.
•Camino Gral belgrano y 493.
Buenos Aires, Gonnet.



+54 9 (221) 6773249
+54 9 (221) 3588285
+54 9 (221) 4452239



www.estudioyacoub.com.ar



info@estudioyacoub.com.ar



[@estudioyacoub_constructora](https://www.instagram.com/estudioyacoub_constructora)



**ESTUDIO
YACOUB**