



**MELEK**

**Av. 44 e/ 14 y 15  
La Plata**

**Departamentos**

- Dos ambientes
- Tres ambientes



**ESTUDIO YACOUB**



## INFORMACIÓN GENERAL

### 📍 UBICACIÓN

Av. 44 e/ 14 y 15, La Plata.

MELEK es un edificio diseñado por Estudio Yacoub. Se desarrollará en 13 niveles, donde se ubicarán unidades de 1 dormitorio y de 2 dormitorios en semipisos, con características premium en materialidad y procesos constructivos.

Además posee amenities tales como pileta climatizada, gimnasio y en su terraza se encontrarán el SUM y parrillas.

- ✓ **MATERIALES NOBLES Y DE CALIDAD.**
- ✓ **A MINUTOS DE LA PLAZA PASO, MORENO Y AZCUÉNAGA.**
- ✓ **CERCANÍA AL CENTRO.**



# CALIDADES CONSTRUCTIVAS



## ESTAR COMEDOR

- Piso de microcemento alisado.
- Terminación losa de hormigón visto.
- Carpintería DVH laminado, asegurando máxima aislación térmica y acústica.
- Paredes interiores enduidas con yeso.



## COCINA

- Muebles de cocina completos, bajo mesadas y alacenas de melamina con núcleo MDF. Textura premium.
- Piso de microcemento alisado.
- Cielorraso suspendido en yeso.
- Bacha de acero Johnson o similar.
- Grifería marca FV o similar, alta prestación. Cierre cerámico.
- Revestimiento porcelanato pulido, primera marca.



## DORMITORIO PRINCIPAL

- Pisos de PVC cementicio resistentes al agua y humedad, similar madera.
- Terminación losa de hormigón visto.
- Carpintería DVH laminado, asegurando máxima aislación térmica y acústica. Color gris.
- Frente de placard corredizo de melamina.



## BAÑO

- Piso porcelanato rugoso.
- Revestimiento porcelanato rugoso.
- Cielorraso suspendido en yeso.
- Artefactos sanitarios Ferrum o similar.
- Grifería marca FV o similar, alta prestación. Cierre cerámico.
- Vanitory de diseño a medida, mesada blanca con bacha Roca o similar, primera marca.
- Receptáculo para ducha con desagüe lineal de categoría.
- Flor de ducha premium de gran difusor.



## BALCONES

- Baranda de hierro.
- Pisos de porcelanato de alto tránsito.
- Unidades al frente con vegetación incorporada.

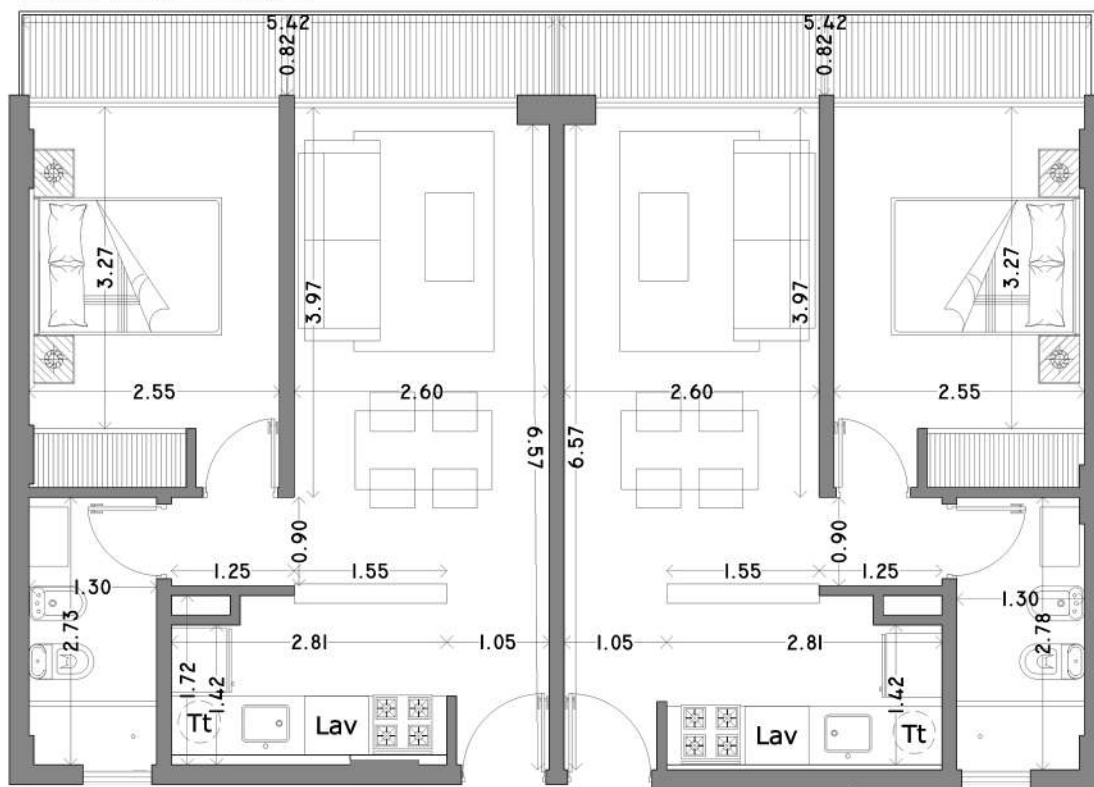


## DETALLES GENERALES

- En paliers y espacios comunes piso de microcemento alisado.
- Ascensor en ambas torres del emprendimiento.
- Preinstalaciones de aire acondicionado en todos los ambientes según cálculo de matriculado.
- Puerta principal con gran barral de acceso.
- Herrajes premium de diseño.
- Cielorraso suspendido/aplicado. Tradicional. Malla (alta durabilidad).
- En planta baja contará con pileta climatizada. Primer piso, gimnasio y, en la terraza se ubica el salón de usos múltiples y las parrillas.

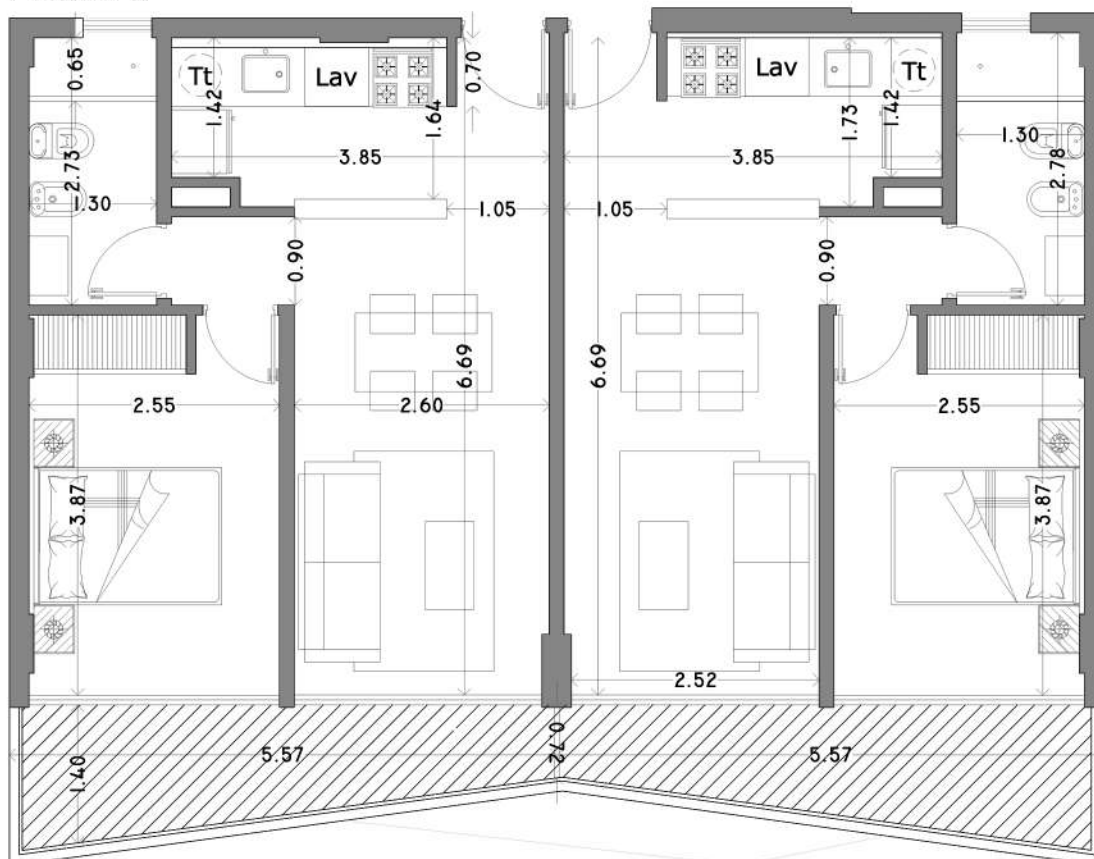
# DEPARTAMENTOS

## CONTRAFRENTE



DOS  
AMBIENTES  
45 m<sup>2</sup>

## FRENTE



DOS  
AMBIENTES  
46 m<sup>2</sup>

•Av. 13 n° 711 e/ 46 y 47.  
Buenos Aires, La Plata.  
•Camino Gral belgrano y 493.  
Buenos Aires, Gonnet.



+54 9 (221) 6773249  
+54 9 (221) 3588285  
+54 9 (221) 4452239



[www.estudioyacoub.com.ar](http://www.estudioyacoub.com.ar)



[info@estudioyacoub.com.ar](mailto:info@estudioyacoub.com.ar)



[@estudioyacoub\\_constructora](https://www.instagram.com/estudioyacoub_constructora)



**ESTUDIO  
YACOUB**