



# ELYFF

Calle 46 e/ 15 y 16  
La Plata

## Departamentos

- Dos ambientes
- Tres ambientes



ESTUDIO YACOUB



## INFORMACIÓN GENERAL

### 📍 UBICACIÓN

Calle 46 e/ 15 y 16, La Plata.

ELYFF es un edificio diseñado por Estudio Yacoub que posee 13 niveles de departamento y terraza.

En planta baja cuenta con un local comercial al frente y una oficina al contrafrente.

El acceso contiene una doble altura generando una sensación de amplitud y luminosidad gracias a la verticalidad que se crea.

✓ **MATERIALES DE CALIDAD**

✓ **CERCANÍA AL CENTRO**

✓ **BUENA UBICACIÓN**



# CALIDADES CONSTRUCTIVAS



## ESTAR COMEDOR

- Piso porcelanato, primera marca: ILVA, VITE.
- Cielorraso de yeso.
- Carpintería DVH laminado, asegurando máxima aislación térmica y acústica.
- Paredes interiores enduidas con yeso.



## COCINA

- Muebles de cocina completos, bajo mesadas de melamina textura olmo finlandés, alacenas con núcleo MDF y puertas laqueadas.
- Piso porcelanato, primera marca: ILVA, VITE.
- Cielorraso suspendido en yeso.
- Mesada de Purestone blanco nube.
- Bacha de acero Johnson o similar.
- Grifería marca FV o similar, alta prestación. Cierre cerámico.
- Revestimiento porcelanato pulido, primera marca.



## DORMITORIO PRINCIPAL

- Pisos de PVC cementicio resistentes al agua y humedad, símil madera.
- Cielorraso de yeso.
- Carpintería DVH laminado, asegurando máxima aislación térmica y acústica.
- Frente de placard corredizo de melamina.



## BAÑO

- Piso porcelanato, símil mármol.
- Cielorraso suspendido en yeso.
- Artefactos sanitarios Ferrum o similar.
- Grifería marca FV o similar, alta prestación. Cierre cerámico.
- Vanitory de diseño a medida, laqueado con bacha Roca o similar, primera marca.
- Receptáculo para ducha con desagüe lineal de categoría.
- Flor de ducha premium de gran difusor.



## BALCONES

- Baranda de aluminio y vidrio laminado 3×3.
- Piso porcelanato, primera marca: ILVA, VITE.
- Desagües pluviales a cañerías internas del edificio.

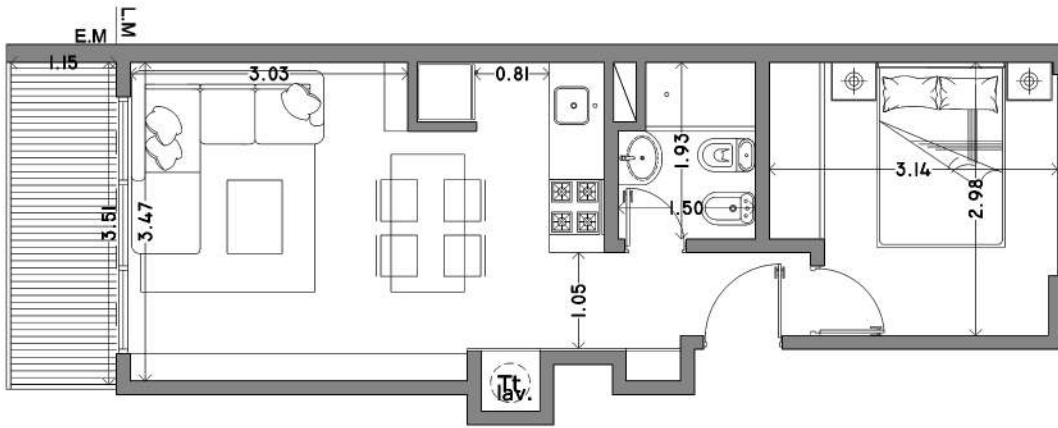


## DETALLES GENERALES

- En palieres y espacios comunes, pisos de porcelanato alto tránsito, primera categoría.
- Puertas placa enchapada en cedro con marco chapa.
- Ascensor en ambas torres del emprendimiento.
- Preinstalaciones de aire acondicionado en todos los ambientes según cálculo de matriculado.
- Puerta principal con gran barral de acceso.
- Herrajes premium de diseño.
- Cielorraso suspendido/aplicado. Tradicional. Malla (alta durabilidad).
- En su terraza contendrá un salón de usos múltiples.

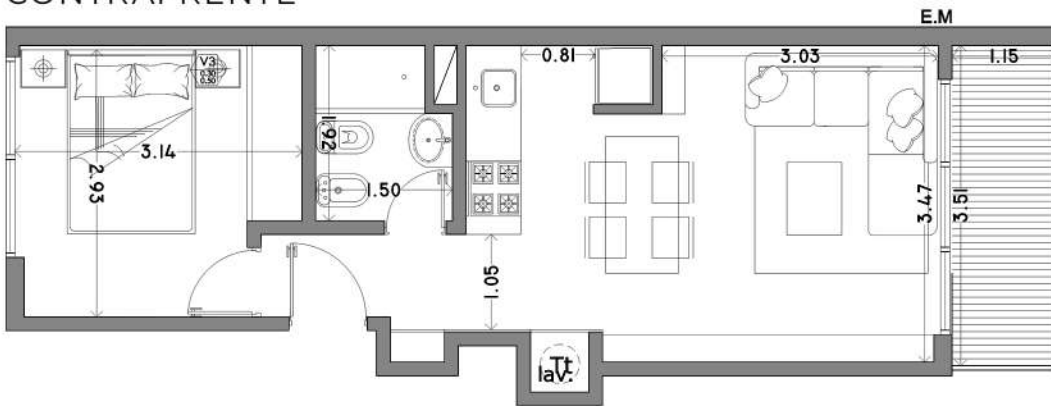
# DEPARTAMENTOS

FRENTE



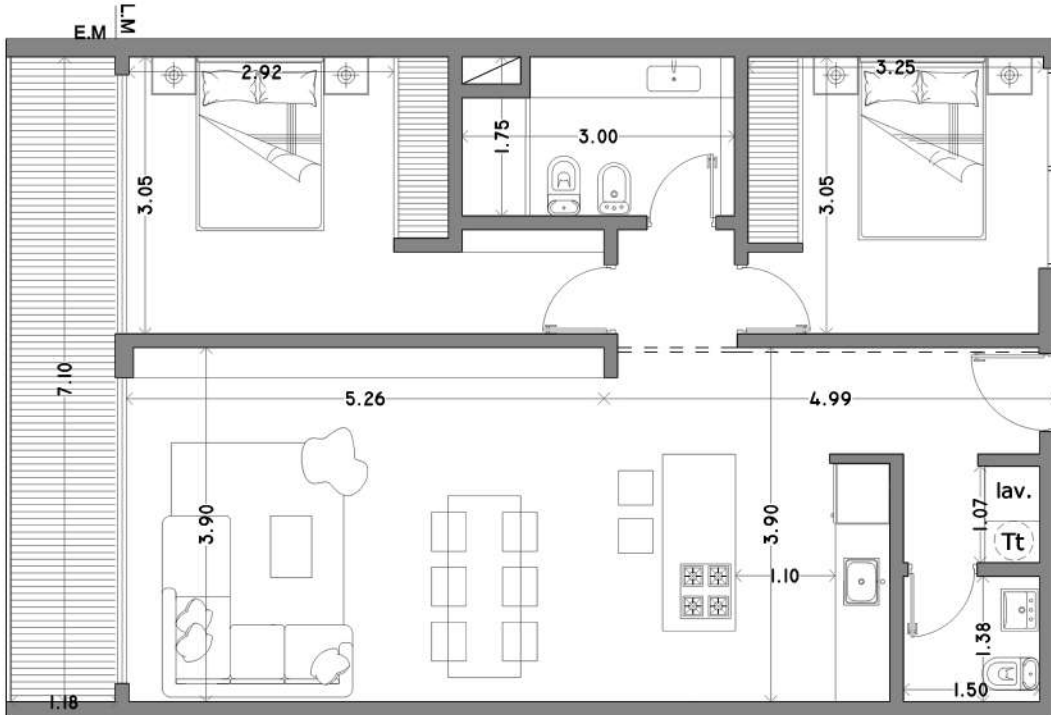
DOS  
AMBIENTES  
42 m<sup>2</sup>

CONTRAFRENTE



DOS  
AMBIENTES  
42 m<sup>2</sup>

FRENTE



TRES  
AMBIENTES  
85 m<sup>2</sup>

•Av. 13 n° 711 e/ 46 y 47.  
Buenos Aires, La Plata.  
•Camino Gral belgrano y 493.  
Buenos Aires, Gonnet.



+54 9 (221) 6773249  
+54 9 (221) 3588285  
+54 9 (221) 4452239



[www.estudioyacoub.com.ar](http://www.estudioyacoub.com.ar)



[info@estudioyacoub.com.ar](mailto:info@estudioyacoub.com.ar)



[@estudioyacoub\\_constructora](https://www.instagram.com/estudioyacoub_constructora)



**ESTUDIO  
YACOUB**