



# Cehër

**Calle 57 e/ 14 y 15  
La Plata.**

## **Departamentos**

- Monoambientes
- Dos ambientes
- Tres ambientes

**YACQUB**



## INFORMACIÓN GENERAL

### 📍 UBICACIÓN

Calle 57 e/ 14 y 15, La Plata.

CEHËR es un edificio diseñado por Yacoub que posee 10 niveles de departamentos y terraza.

El proyecto se distingue por su diseño de balcones iluminados por LED.

En planta baja cuenta con un local y gimnasio.

✓ **MATERIALES NOBLES Y DE CALIDAD**

✓ **CERCANÍA A LA PLAZA MORENO Y MÁXIMO PAZ**

✓ **A MINUTOS DEL CENTRO**



# CALIDADES CONSTRUCTIVAS



## **ESTAR COMEDOR**

- Piso porcelanato primera marca: ILVA, VITE.
- Carpintería DVH laminado, asegurando máxima aislación térmica y acústica. Color negra.
- Cielorraso de yeso.
- Paredes interiores enduidas con yeso.



## **COCINA**

- Muebles de cocina completos, alacenas bajo mesadas tono gris oscuro y alacena textura premium madera con núcleo MDF.
- Cielorraso suspendido en yeso.
- Mesada granito purestone color blanca.
- Bacha marca Johnson o similar.
- Grifería marca FV o similar alta prestación. Cierre cerámico.
- Revestimiento porcelanato, primera marca.



## **DORMITORIO PRINCIPAL**

- Piso porcelanato primera marca: ILVA, VITE.
- Cielorraso de yeso.
- Carpintería DVH laminado, asegurando máxima aislación térmica y acústica. Color negra.
- Frente de placard corredizo.



## **BAÑO**

- Revestimiento porcelanato.
- Cielorraso suspendido en yeso.
- Artefactos sanitarios Ferrum o similar.
- Grifería marca FV o similar, alta prestación. Cierre cerámico.
- Vanitory de diseño a medida, con bacha Roca o similar, primera marca.
- Receptáculo para ducha con desagüe lineal de categoría.
- Flor de ducha premium de gran difusor.



## **BALCONES**

- Piso cerámico de alto tránsito.
- Iluminación led.

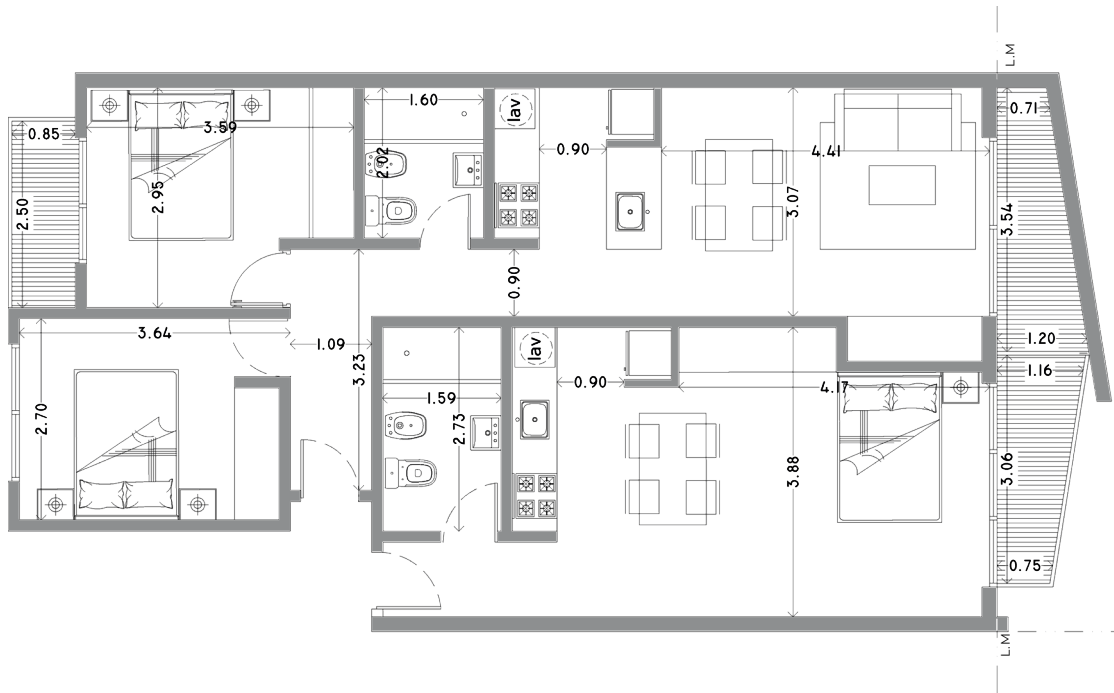


## **DETALLES GENERALES**

- En palieres y espacios comunes, pisos de porcelanato alto tránsito, primera categoría.
- Ascensores última tecnología.
- Preinstalaciones de aire acondicionado en todos los ambientes según cálculo de matriculado.
- Puerta principal con gran barral de acceso.
- Herrajes premium de diseño.
- Cielorraso suspendido/aplicado. Tradicional. Malla (alta durabilidad).

# DEPARTAMENTOS

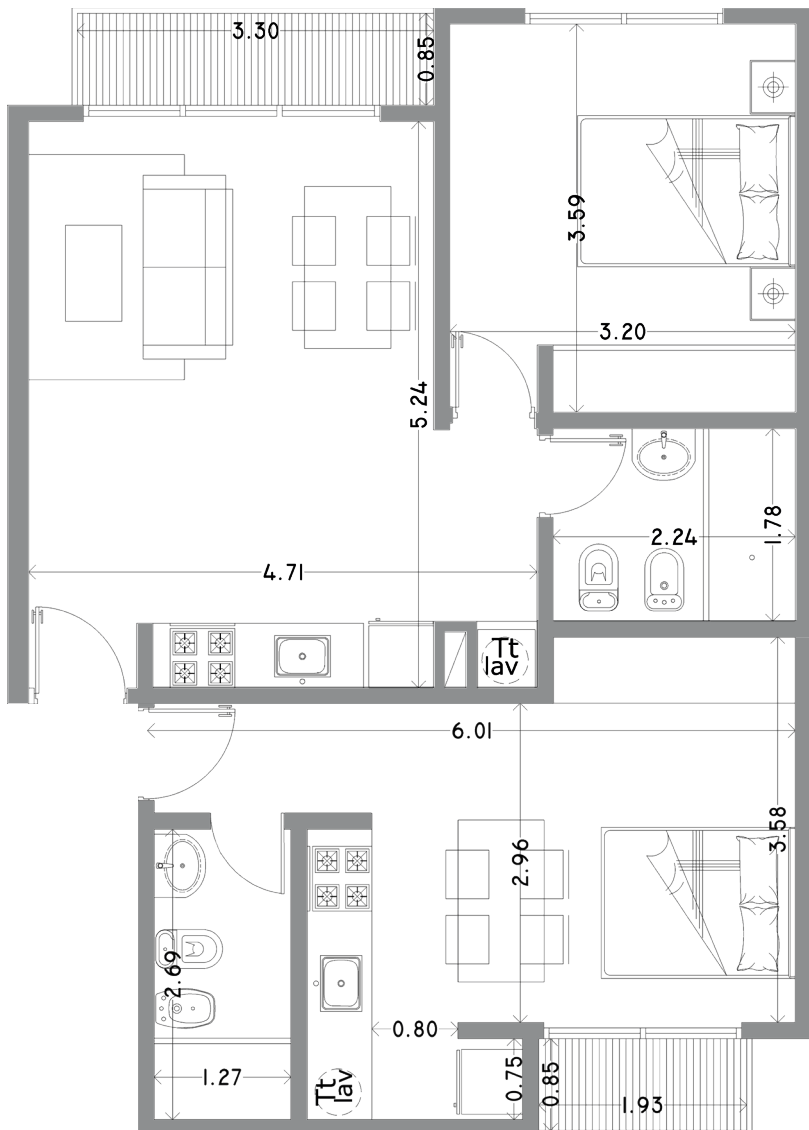
FRENTE



TRES  
AMBIENTES  
62 m<sup>2</sup>

UN  
AMBIENTE  
36 m<sup>2</sup>

CONTRAFRENTE



DOS  
AMBIENTES  
46 m<sup>2</sup>

UN  
AMBIENTE  
27 m<sup>2</sup>

 Casa Central | La Plata  
Avenida 13 N° 711  
e/ 46 y 47

 +54 9 (221) 6035845

 [www.yacoub.com.ar](http://www.yacoub.com.ar)

 [info@yacoub.com.ar](mailto:info@yacoub.com.ar)

 [@yacoub.developers](https://www.instagram.com/yacoub.developers)

