



# BILik

**Av. 7 e/ 35 y 36  
La Plata**

## **Departamentos**

- Un ambiente
- Dos ambientes
- Tres ambientes

**YACOUR**



## INFORMACIÓN GENERAL

### 📍 UBICACIÓN

Avenida 7 e/ 35 y 36, La Plata.

BILIK es un edificio diseñado por Estudio Yacoub que posee 13 niveles de departamento y terraza.

En planta baja cuenta con un local comercial al frente y una oficina al contrafrente.

✓ **MATERIALES NOBLES Y DE CALIDAD**

✓ **CERCANÍA A LA PLAZA OLAZABAL**

✓ **A MINUTOS DEL CENTRO**



# CALIDADES CONSTRUCTIVAS



## ESTAR COMEDOR

- Piso porcelanato símil madera, primera marca: ILVA, VITE.
- Carpintería DVH laminado, asegurando máxima aislación térmica y acústica. Color negra.
- Cielorraso de yeso.
- Paredes interiores enduidas con yeso.



## COCINA

- Muebles de cocina completos, bajo mesadas laqueado color blanco y alacenas textura premium madera con núcleo MDF.
- Cielorraso suspendido en yeso.
- Mesada granito purestone lisa blanca sedosa.
- Bacha marca Johnson o similar.
- Grifería marca FV o similar alta prestación. Cierre cerámico.
- Revestimiento porcelanato, primera marca.



## DORMITORIO PRINCIPAL

- Pisos de PVC cementicio resistentes al agua y humedad, símil madera.
- Cielorraso de yeso.
- Carpintería DVH laminado, asegurando máxima aislación térmica y acústica.
- Frente de placard corredizo de melamina blanca.



## BAÑO

- Revestimiento porcelanato.
- Cielorraso suspendido en yeso.
- Artefactos sanitarios Ferrum o similar.
- Grifería marca FV o similar, alta prestación. Cierre cerámico.
- Vanitory de diseño a medida, con bacha Roca o similar, primera marca.
- Receptáculo para ducha con desagüe lineal de categoría.
- Flor de ducha premium de gran difusor.



## BALCONES

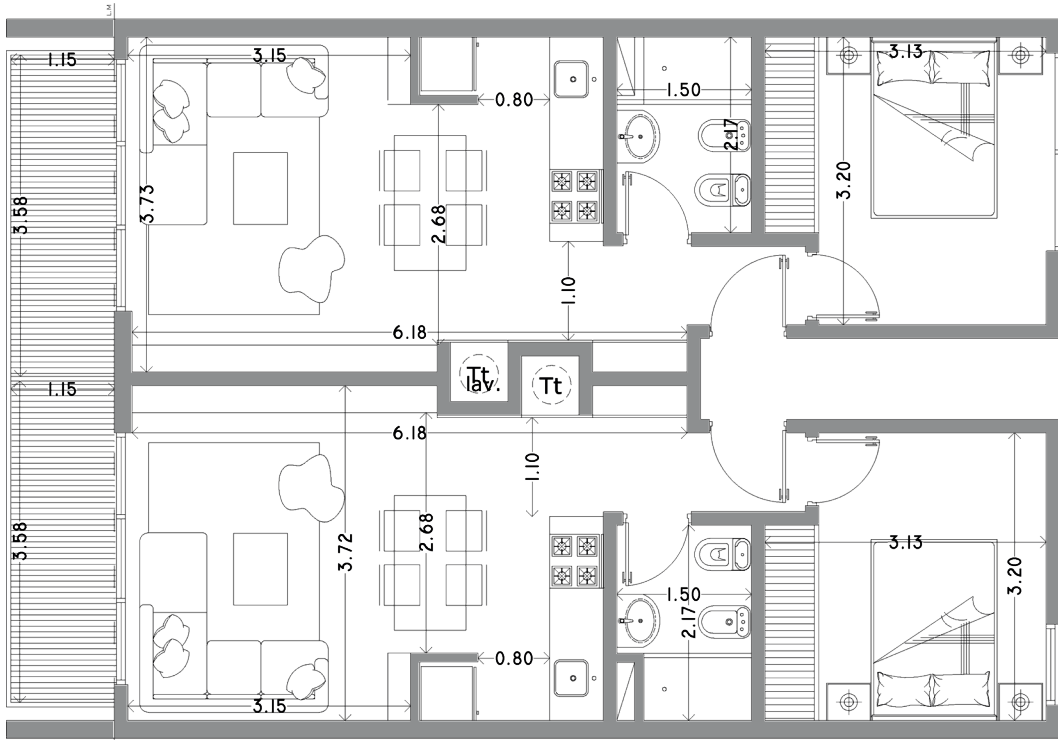
- Piso cerámico de alto tránsito.
- Revestimiento barandas y detalles de aluminio ionizado.
- Iluminación led tenue.



## DETALLES GENERALES

- En palieres y espacios comunes, pisos de porcelanato alto tránsito, primera categoría.
- Ascensor en ambas torres del emprendimiento.
- Preinstalaciones de aire acondicionado en todos los ambientes según cálculo de matriculado.
- Puerta principal con gran barral de acceso.
- Herrajes premium de diseño.
- Cielorraso suspendido/aplicado. Tradicional. Malla (alta durabilidad).

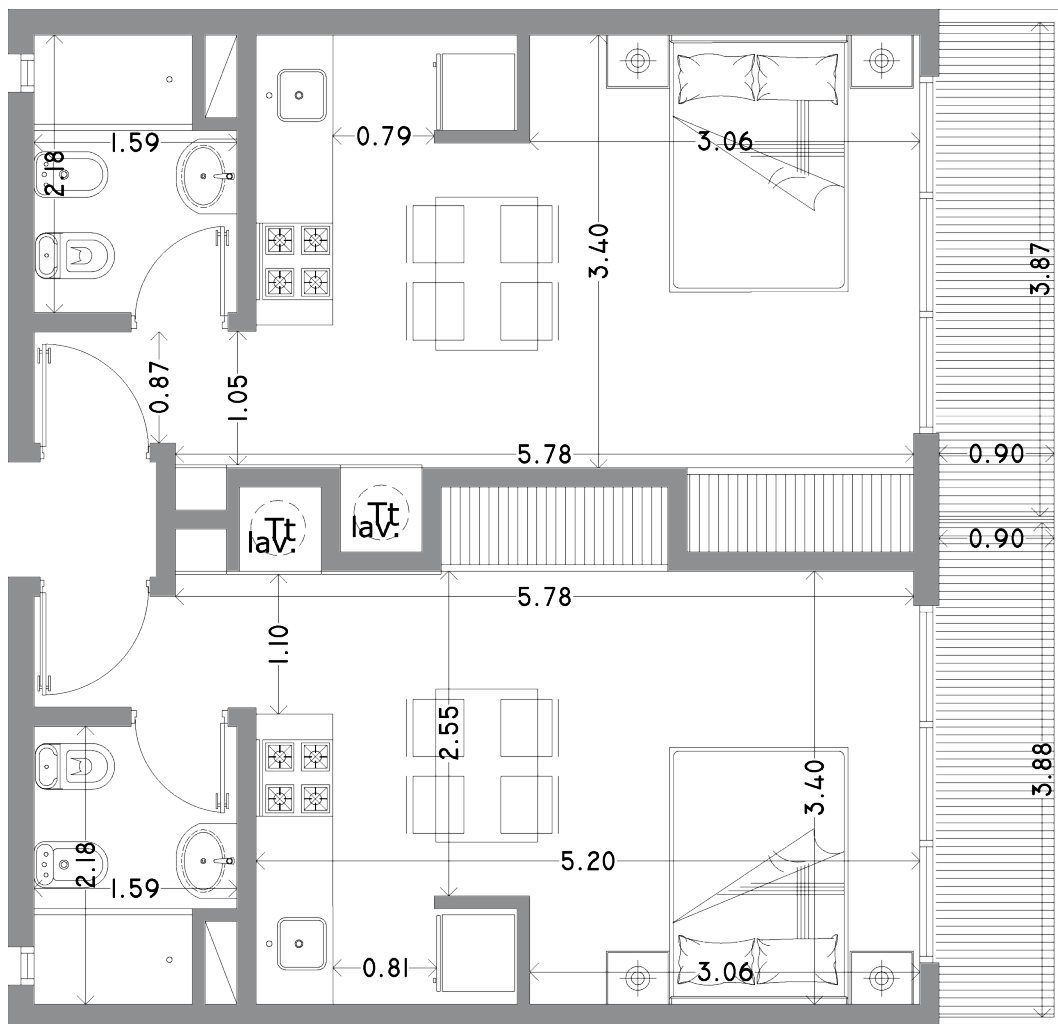
# DEPARTAMENTOS FRENTE



DOS  
AMBIENTES  
45 m<sup>2</sup>

DOS  
AMBIENTES  
45 m<sup>2</sup>

# CONTRAFRENTE

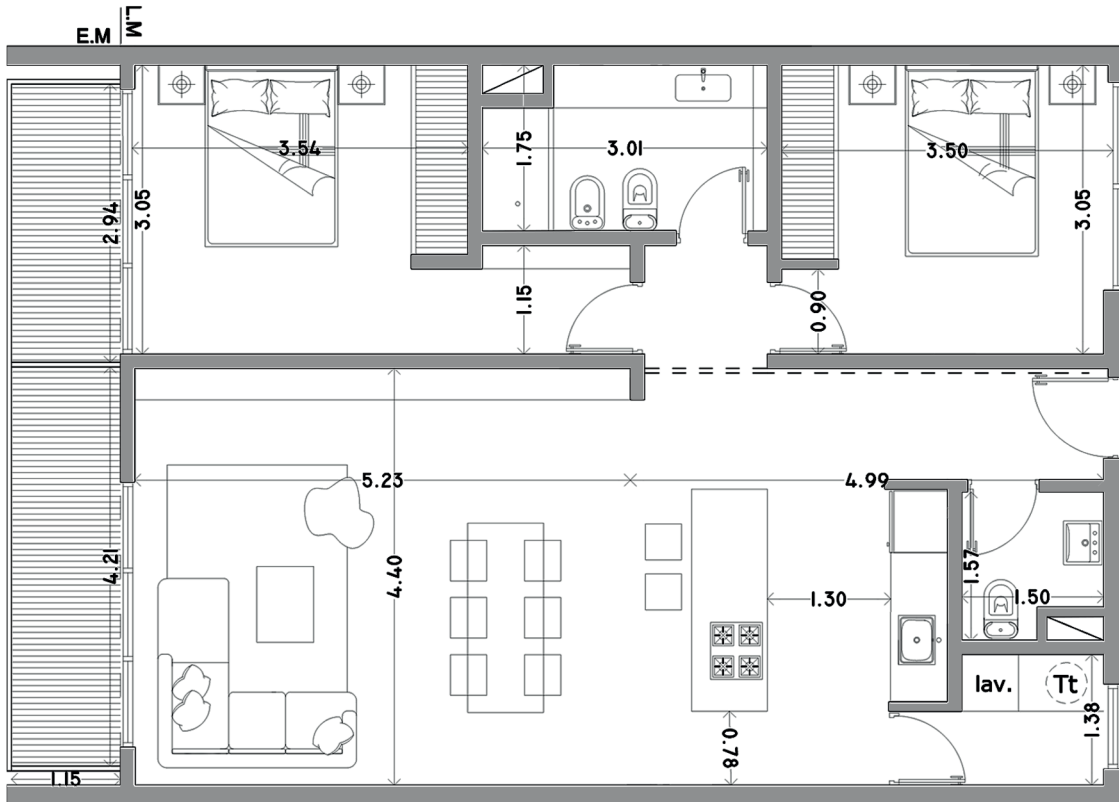


UN  
AMBIENTE  
32 m<sup>2</sup>

UN  
AMBIENTE  
32 m<sup>2</sup>

# DEPARTAMENTOS

FRENTE



TRES  
AMBIENTES  
93 m<sup>2</sup>

 Casa Central | La Plata  
Avenida 13 N° 711  
e/ 46 y 47

 +54 9 (221) 6035845

 [www.yacoub.com.ar](http://www.yacoub.com.ar)

 [info@yacoub.com.ar](mailto:info@yacoub.com.ar)

 [@yacoub.developers](https://www.instagram.com/yacoub.developers)

