



# ADALET

**Av. 7 e/ 48 y 49  
La Plata**

**Departamentos**

- Un ambiente
- Dos ambientes

**YACQUB**



## INFORMACIÓN GENERAL

### 📍 UBICACIÓN

Avenida 7 e/ 48 y 49, La Plata.

ADALET, el nuevo proyecto de Estudio Yacoub, ofrece 20 niveles en la avenida 7, con vistas exclusivas de la ciudad. En su terraza encontrarás un bar, convirtiéndolo en el lugar perfecto para disfrutar de su excelente ubicación.

En la planta baja y el subsuelo, una variedad de locales comerciales se conectan a través de una impresionante triple altura, creando amplitud y una abundante luz natural gracias a su diseño vertical.

- ✓ **MATERIALES DE CALIDAD**
- ✓ **DISEÑO INNOVADOR**
- ✓ **UBICACIÓN PRIVILEGIADA**



# CALIDADES CONSTRUCTIVAS



## ESTAR COMEDOR

- Piso porcelanato símil madera primera marca: ILVA, VITE
- Carpintería DVH laminado, asegurando máxima aislación térmica y acústica. Color gris anodizado.
- Paredes interiores enduidas con yeso.



## COCINA

- Muebles de cocina completos, bajo mesadas laqueado color negro y alacenas laqueadas con núcleo MDF.
- Cielorraso de yeso.
- Mesada granito purestone lisa blanca sedosa.
- Pileta de acero marca Johnson o similar.
- Grifería marca FV o similar alta prestación. Cierre cerámico.
- Revestimiento porcelanato pulido, primera marca.



## DORMITORIO PRINCIPAL

- Piso porcelanato símil madera.
- Carpintería DVH laminado, asegurando máxima aislación térmica y acústica.
- Frente de placard corredizo de melamina blanca.



## BAÑO

- Revestimiento porcelanato.
- Cielorraso suspendido en yeso.
- Artefactos sanitarios Ferrum o similar.
- Grifería marca FV o similar, alta prestación. Cierre cerámico.
- Vanitory de diseño a medida con bacha Roca o similar, primera marca.
- Receptáculo para ducha con desagüe lineal de categoría.
- Flor de ducha premium de gran difusor.



## BALCONES

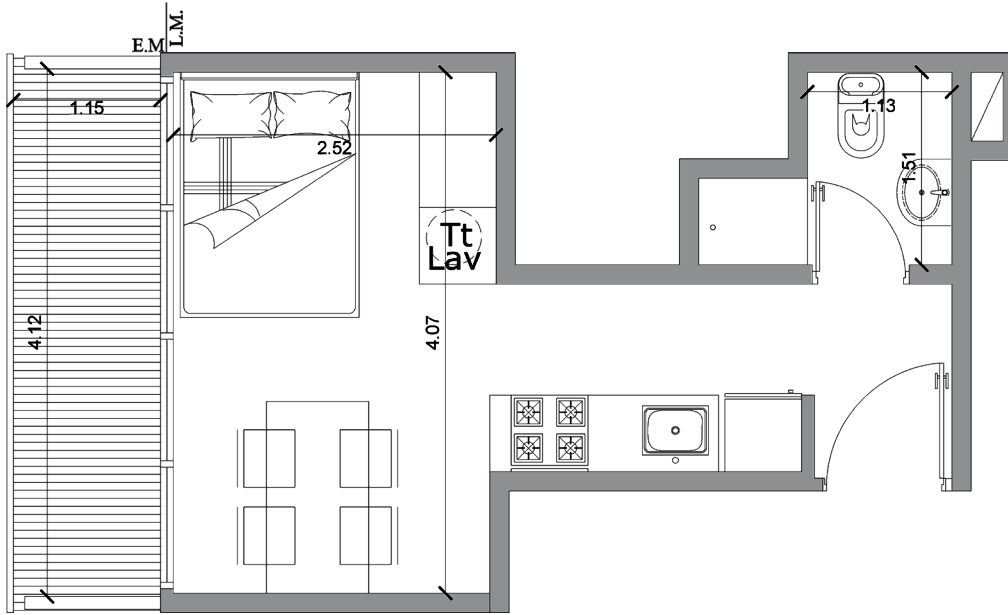
- Piso cerámico de alto tránsito.
- Barandas y detalles de aluminio ionizado.
- Iluminación led tenue.



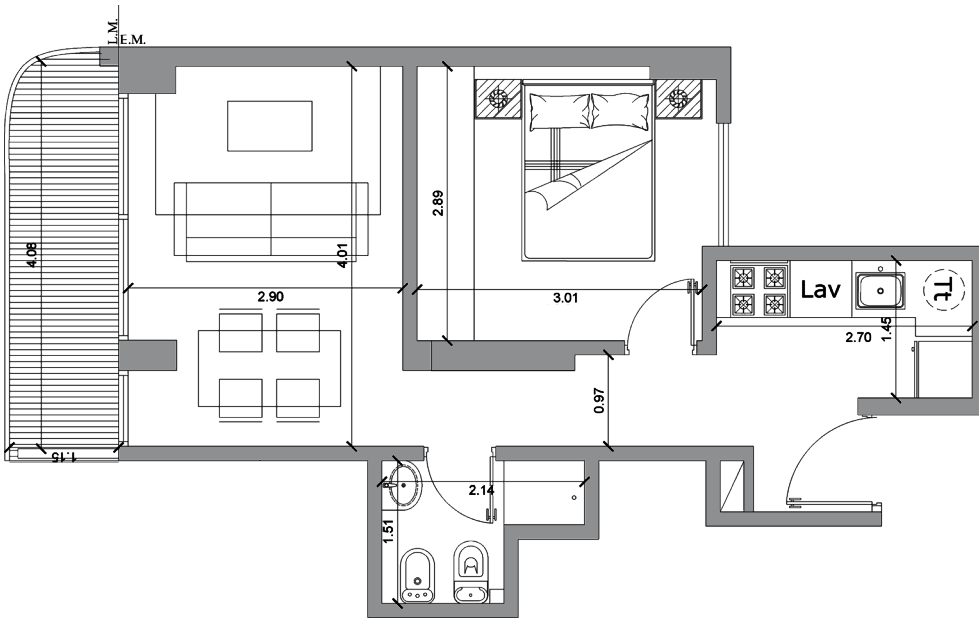
## DETALLES GENERALES

- Preinstalaciones de aire acondicionado en todos los ambientes según cálculo de matriculado.
- Herrajes premium de diseño, gran barral en puerta de acceso.
- Paneles GRC industrializados en fachada; otorgando calidad estética, durabilidad, resistencia a la corrosión, al agua y la humedad.

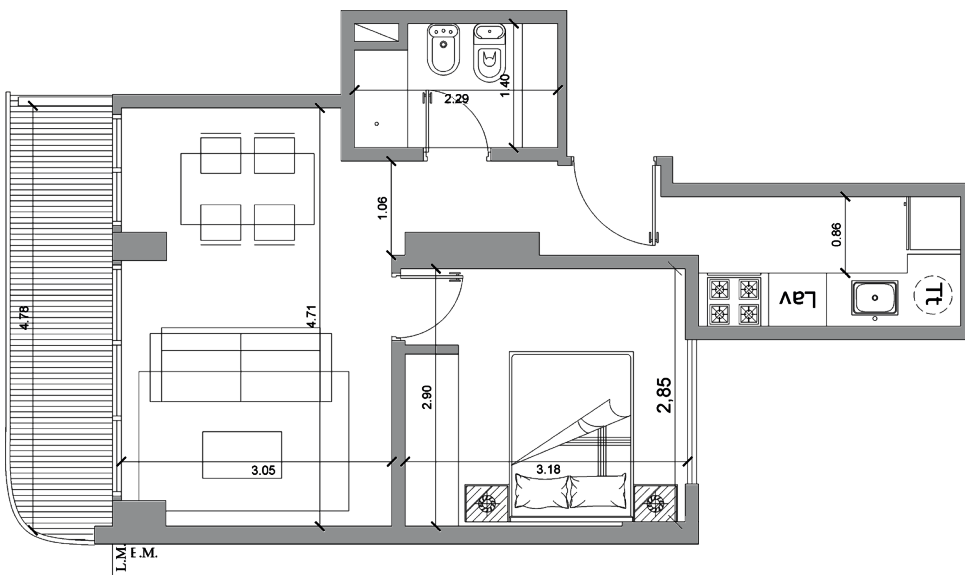
# DEPARTAMENTOS FRENTE



UN  
AMBIENTE  
26 m<sup>2</sup>

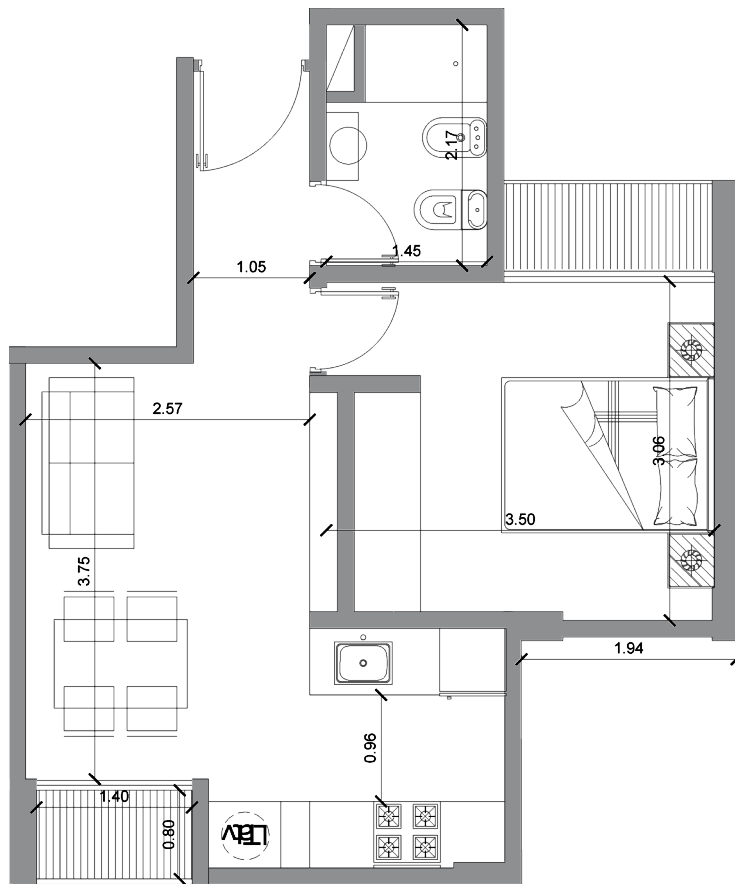


DOS  
AMBIENTES  
42 m<sup>2</sup>

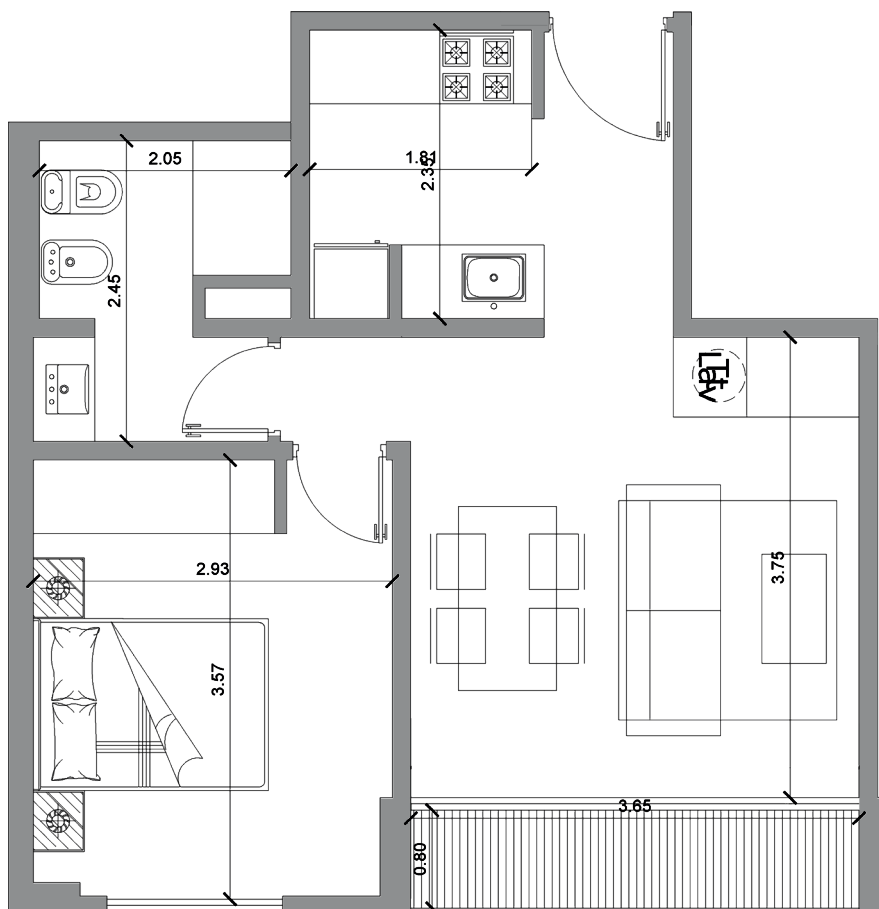


DOS  
AMBIENTES  
46 m<sup>2</sup>

# DEPARTAMENTOS CONTRAFRENTE



DOS  
AMBIENTES  
39 m<sup>2</sup>



DOS  
AMBIENTES  
45 m<sup>2</sup>

 Casa Central | La Plata  
Avenida 13 N° 711  
e/ 46 y 47

 +54 9 (221) 6035845

 [www.yacoub.com.ar](http://www.yacoub.com.ar)

 [info@yacoub.com.ar](mailto:info@yacoub.com.ar)

 [@yacoub.developers](https://www.instagram.com/yacoub.developers)

